



Le monde des ABEILLES et leurs familles



Štěpánka Sekaninová



Zuzana Dreadka Kruťá

Anatomie de l'abeille

Antennes
Elles sont utiles
pour ressentir
l'environnement
et percevoir
les odeurs.

Tête

**Deux grands
yeux à facettes**
pour observer
le monde

Thorax
Les deux paires
d'ailes et trois
paires de
pattes lui sont
connectées.

Pattes avant
Elles sont couvertes
de poils fins
(la scopa) utilisés
pour nettoyer
les antennes.

Pattes médianes
Utilisées pour la marche et
pour épousseter le pollen collé
sur le corps de l'abeille.

Abdomen

Pattes arrière
Elles sont dotées de brosses et
de paniers pour collecter le pollen.

Coup d'œil dans la ruche



L'abeille à myrtilles

Miam, un buisson de myrtilles ! Laissez-moi m'en occuper ! Bzzzz... Et sans réfléchir, la petite abeille dont le corps ressemble à un minuscule ourson se met en route vers les longues fleurs tubulaires. Elle s'y accroche et s'agite en bourdonnant pour recouvrir son corps d'un maximum de pollen de myrtille lourd et collant. Grâce à cette méthode, appelée pollinisation par bourdonnement, l'abeille à myrtilles peut collecter beaucoup plus de pollen qu'une abeille ordinaire. Il faudrait trois séances laborieuses à une abeille ordinaire pour polliniser la plante autant qu'une abeille à myrtilles.

Faisons pousser les myrtilles !

Durant les 3 à 5 semaines de sa courte vie, une seule abeille à myrtilles peut polliniser près de 50 000 fleurs. Son travail assidu produira plus de 6 000 myrtilles sucrées.

Je vis à l'est des États-Unis.



Habropoda laboriosa

Fais dodo Colas mon petit frère, fais dodo.

Un foyer sécurisé

Les femelles font leur nid dans le sol sablonneux : c'est un long tunnel auquel des chambres sont reliées. Elles tapissent chaque alvéole d'un film résistant à l'eau et y déposent un grain de pollen et du nectar. Elles placent ensuite un œuf dans les alvéoles et en scellent l'entrée, abandonnant les petits à leur sort.

L'abeille découpeuse

Oh non ! Qu'est-il arrivé aux feuilles de ces plantes ornementales ? On dirait que quelqu'un en a mangé des petits morceaux en forme de demi-cercles ! Mais qui peut bien être le coupable ? Les abeilles découpeuses, évidemment ! Ces petites coquines rendraient n'importe quelle couturière verte de jalousie. Elles savent découper des formes parfaites dans les feuilles ! Mais dans quel but ? Eh bien elles utilisent ces morceaux de feuilles comme langes pour leurs petits. Elles les roulent et les enfouissent profondément dans le sol ou dans un arbre mort, y rajoutent du pollen puis y placent un œuf. Quel bonheur ce doit être d'éclore dans un endroit si douillet ! La larve se nourrit du pollen déposé par sa mère, devient une nymphe, et émerge l'année suivante sous la forme d'une petite abeille découpeuse.

On me trouve sur toute la planète.



Megachile rotundata

Remuer l'abdomen

Les abeilles découpeuses ont, sur le bas de l'abdomen, de fins poils qui leur permettent de collecter le pollen. Cela signifie qu'elles doivent se secouer sur la fleur pour en extraire le pollen. Une méthode assez laborieuse qui les oblige à visiter dix fois plus de fleurs que les autres abeilles pour récolter la même quantité de pollen.



Où dois-je mettre ce linge ?

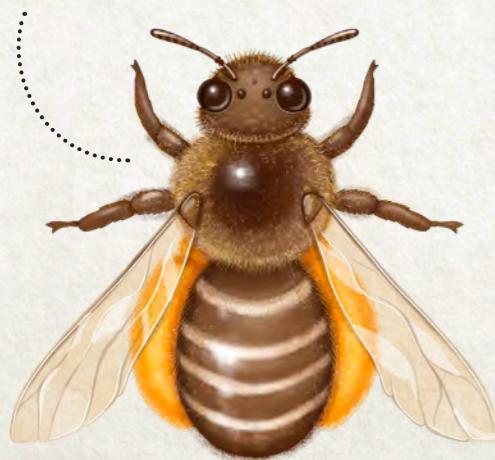
Oh, une paille !

Lucie l'abeille découpeuse ne dirait pas non à une paille jetée par quelqu'un. Elle l'utiliserait pour y ranger en toute sécurité son œuf emmaillotté.

L'abeille à culotte

Un dandy survole la prairie. Son pantalon orange, visible de très loin, lui assure d'être vu de tout le monde. Attendez ! Il ne s'agit pas d'un dandy mais au contraire d'un travailleur acharné connu sur le nom d'abeille à culotte. À y regarder de plus près, ce n'est pas du tout un pantalon mais de longs poils très pratiques pour récolter le pollen. Quand cette abeille se met au travail, elle ramasse une grande quantité de pollen en un rien de temps pour pouvoir ensuite nourrir les larves affamées.

Je vole en Europe et en Asie.



Dasypoda altercator



Regarde ce pantalon !
C'est la dernière mode
à Paris !



Un pantalon multi-usages

Parlons un peu plus du pantalon de l'abeille à culotte. Il est certes un outil efficace pour récolter le pollen mais ce n'est pas tout ! Ses longs poils l'aident, tel un écran protecteur, à dégager le sable qui obstrue son passage quand l'abeille veut rentrer chez elle. Qui ne rêverait pas d'avoir un pantalon comme ça !



L'abeille charpentière

Bzzzzzz vroummmm... non n'aie pas peur ! Ce bruit, même s'il y ressemble beaucoup, ne provient pas d'un avion. Cette solitaire est l'un des plus gros spécimens d'abeilles ! Sa couleur noire et ses ailes violet métallisé font vraiment penser à un avion. L'abeille charpentière n'a pas besoin d'une ruche pleine de congénères pour survivre. C'est même plutôt l'inverse ! Elle préfère la solitude et les souches d'arbres dans lesquelles elle creuse des couloirs verticaux qu'elle compartimente avec de la pulpe d'arbre et de la salive pour former des chambres pour ses œufs. Après huit semaines, les jeunes abeilles charpentnières éclosent et quittent la souche toutes en même temps.

Je vis en Europe
et en Asie.



Xylocopa violacea

J'ai tellement faim !

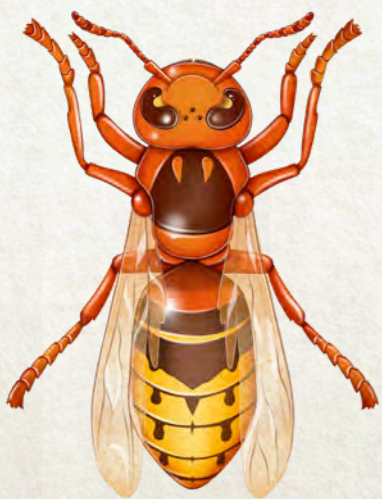
Les abeilles charpentnières sont des pollinisateurs essentiels, mais pour accéder au nectar sucré des fleurs, elles utilisent parfois des tactiques assez brutales. Elles se fraient un chemin à travers la fleur en la dévorant puis l'abandonnent sans l'avoir pollinisée.

Pourrais-tu
ramper plus vite ?
Merci !

Le frelon

« Moi, j'ai plusieurs maisons et personne, pas même les autres reines, ne peut se vanter de cela. » dit la reine frelon. Pourquoi a-t-elle plusieurs nids ? Quand une reine frelon fabrique un nid, elle ignore l'espace dont elle aura besoin et il arrive qu'une fois bâti, son nid soit trop petit. Dans ce cas, la reine n'a pas d'autres choix que de rassembler quelques fidèles ouvrières et partir construire un autre nid, plus grand, aux alentours. Elle s'installe et pond ses œufs pendant que ses compagnons volent de nid en nid pour nourrir sa progéniture et garder chaque endroit propre. Un escadron spécial a pour mission de porter des mouches aux larves.

On me trouve un peu partout dans le monde.



Vespa



Nous sommes pacifiques

Bien qu'ils aient l'air dangereux, la plupart des frelons ne sont pas agressifs et ne se défendent que quand leur vie est menacée. D'ailleurs, leur venin est moins puissant que celui de leurs cousines les abeilles.

La guerre des frelons et des abeilles

Le frelon asiatique géant est le plus dangereux de tous. Cette énorme créature attaque les ruches sans aucune retenue pour manger les larves grasses qui s'y cachent. Rien de personnel, son corps énorme a tout simplement besoin d'une nourriture abondante. Les abeilles mellifères orientales vivant à proximité de frelons asiatiques géants ont appris à se défendre face à ce voisin. Quand elles sentent que l'ennemi s'approche de l'entrée de leur ruche, elles se collent toutes à lui en battant des ailes et font monter la température jusqu'à le tuer. Le tour est joué ! Une victoire de plus ! Fêtons ça !

Je vis en Asie.



1. *Vespa mandarinia*

Moi aussi je vis en Asie.



2. *Apis cerana*

Il n'y a plus d'air

Les abeilles orientales ne comptent pas seulement sur la température pour se débarrasser de leur ennemi. Ces valeureuses guerrières veulent une victoire franche, alors elles étourdissent le frelon asiatique avec un gaz toxique qu'elles expirent, afin d'être bien sûres ! Mieux vaut prévenir que guérir. Malheureusement pour elles, les espèces d'abeilles qui n'ont pas évolué à proximité de frelons asiatiques n'ont pas appris à le combattre.

Les abeilles orientales

Elles nichent principalement dans le creux des arbres. La reine est la mère de toutes les ouvrières et elle pond les œufs. Les ouvrières s'occupent de la ruche et des petits, elles rapportent la nourriture, font du miel et protègent la reine et ses bébés.



À quoi penses-tu quand tu entends le mot « abeille » ?

Au miel, à beaucoup de miel sucré et à des ruches colorées. Mais il existe de nombreux types d'abeilles qui ne sont pas toutes domestiques ni toutes sociales.

Il n'est pas rare de rencontrer des abeilles solitaires :

elles sont très nombreuses et incroyablement diversifiées. Certaines ont des poils orange distinctifs sur les pattes, comme si elles portaient un pantalon très à la mode ; d'autres ont un ventre pailleté, des couleurs métalliques ou sont gigantesques.

Il y a aussi les bourdons, les guêpes ou les frelons.

Veux-tu découvrir le monde de ces bestioles incroyablement intéressantes, des pollinisateurs essentiels ? Alors bienvenue... bzzzzz... au royaume des abeilles, petites et grandes, et de leurs proches.

Tu ne vas pas t'ennuyer !



Aussi disponible :



ISBN 978-80-00-07644-7



 albatros

14,90 €
www.albatroseditions.fr



MIXTE
Papier | Pour une gestion
forestière responsable
FSC® C020056